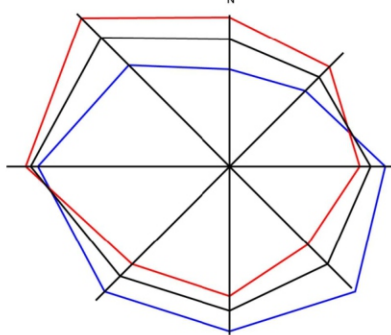
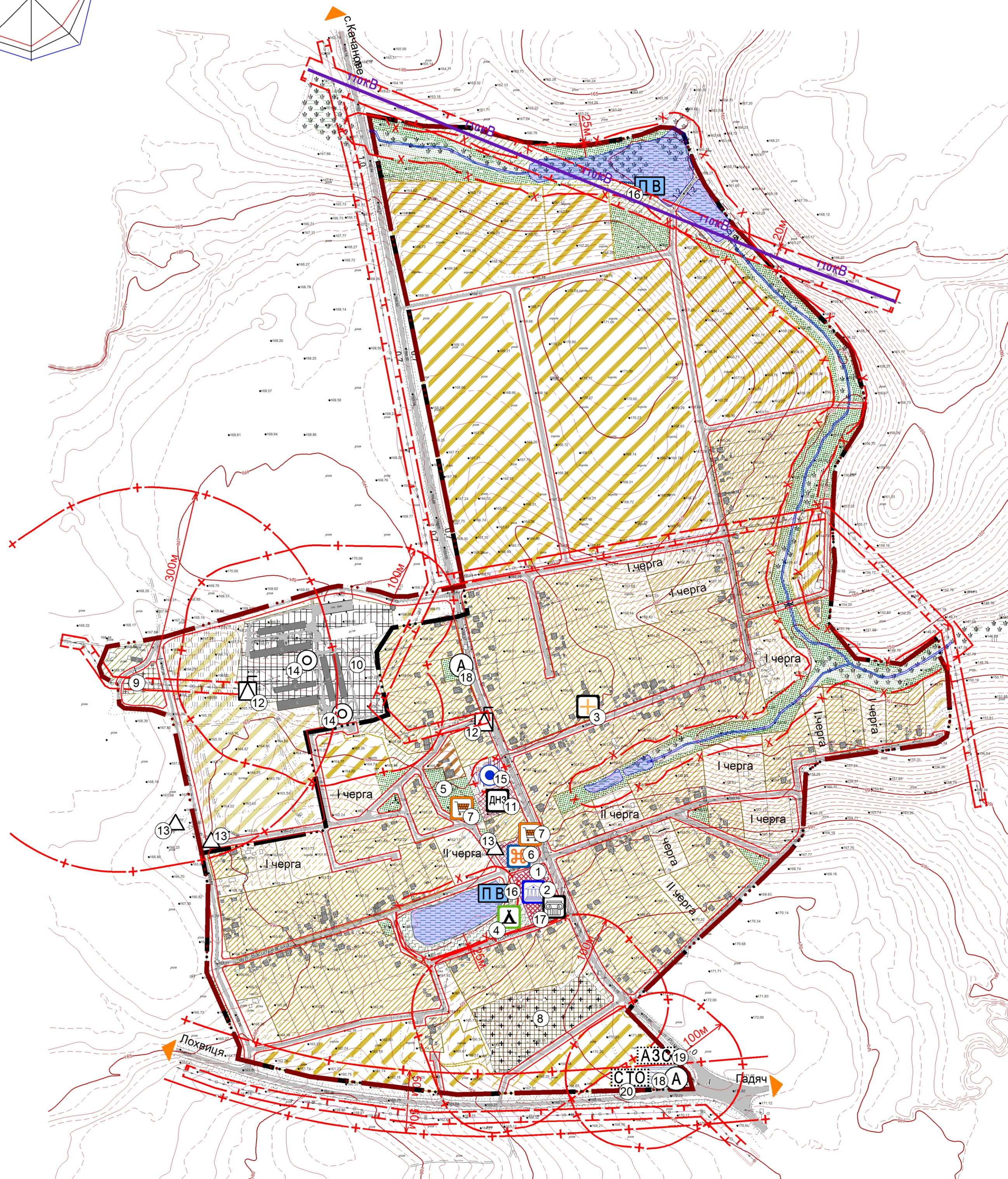


ГАДЯЧ



**Генеральний план (основне креслення) с.Новоселівка
Гадяцького району Полтавської області, поєднаний зі
схемою проектних планувальних обмежень; М1:5000**



Експлікація:

№ п/п	Найменування	Примітка
АДМІНІСТРАТИВНІ ТА ГРОМАДСЬКІ ОБ'ЄКТИ		
1	Культурна споруда	проект.
ОБ'ЄКТИ ДОЗВІЛЛЯ		
2	Будинок культури	існуюч.
ОБ'ЄКТИ ОХОРОНИ ЗДОРОВ'Я ТА ВІДПОЧИНКУ		
3	ФАП / пункт здоров'я	існуюч.
4	Місце відпочинку на природі	проект.
5	Парк, сквер, зелена зона	проект.
ЗАКЛАДИ ТОРГІВЛІ, ГРОМАДСЬКОГО ХАРЧУВАННЯ, ПОБУТОВОГО ОБСЛУГОВУВАННЯ		
6	Заклад громадського харчування	проект.
7	Торгівельний заклад	проект.
ВИРОБНИЧІ ТА КОМУНАЛЬНІ ОБ'ЄКТИ		
8	Кладовище	існуюч.
9	Кладовище	проект.
10	Територія виробничого підприємства (Господарський двір)	існуюч.

Експлікація:

№ п/п	Найменування	Примітка
НАВЧАЛЬНІ ЗАКЛАДИ ТА УСТАНОВИ		
11	Дошкільний навчальний заклад	проект.
ІНЖЕНЕРНІ СПОРУДИ		
12	Комплектна трансформаторна підстанція КТП	існуюч.
13	Газорозподільний пункт (ГРП, ШРП)	існуюч.
14	Водонапірна башта/водозабірна свердловина	існуюч.
15	Водонапірна башта/водозабірна свердловина	проект.
16	Місце збору води для потреб пожежегасіння (пожежний водозбір)	проект.
ПРИРОДО-ЗАПОВІДНИЙ ФОНД, КУЛЬТУРНА СПАДЩИНА		
17	Меморіальний комплекс: Братська могила радянських воїнів, серед них Герой Радянського Союзу Василь Олександрович Ромін. Пам'ятний знак полеглим воїнам-односельчанам	існуюч.
ОБ'ЄКТИ ТРАНСПОРТНОЇ ІНФРАСТРУКТУРИ		
18	Зупинка громадського транспорту	існуюч.
19	АЗС	проект.
20	СТО	проект.

Умовні позначення:

Існуючі	Проектні	Найменування території
		Територія житлової садибної забудови
		Територія багатоквартирної забудови
		Територія громадської забудови
		Територія сільськогосподарського призначення
		Територія зелених насаджень загального користування
		Територія рекреаційного призначення
		Територія рзелених насаджень спецпризначення
		Територія кладовища
		Територія виробнича
		Територія інженерної інфраструктури
		Територія транспортної інфраструктури
		Водний об'єкт
		Проїжджі частини з покриттям
		Червоні лінії
		Будівлі та споруди
		Санітарно-захисна зона
		Межа населеного пункту
		Охоронна зона ЛЕП
		Прибрежна-захисна смуга
		Зона санітарної охорони джерел та об'єктів централізованого літнього водопостачання
		Повітряна лінія електропередач 110 кВ
		Заклади дозвілля, видовий заклад
		Нерухомий об'єкт культурної спадщини
		Фельдшерсько-акушерський пункт
		Дошкільний навчальний заклад
		Заклад громадського харчування
		Торгівельний заклад
		Місце відпочинку на природі, рекреаційна зона
		Газорозподільний пункт (ГРП, ШРП)
		Комплектна трансформаторна підстанція (КТП)
		Водонапірна башта/ водозабірна споруда
		Зупинка громадського транспорту
		Автозаправна станція
		Станція технічного обслуговування
		Місце збору води для потреб пожежегасіння (пожежний водозбір)

		Підпис	Дата	№ 20024-ГП		
Генеральний план с.Новоселівка Гадяцького району Полтавської області						
ГАП	Я.Руденко			Качанівська сільська рада	Стадія	Аркуш
Виконав	Н.Резнік			Гадяцького району Полтавської області	ГП	6
Директор	В.Лета			Генеральний план (основне креслення) с.Новоселівка Гадяцького району Полтавської області, поєднаний зі схемою проектних планувальних обмежень; М1:5000	Аркушів	10
Перевірив	Я.Руденко				ТОВ "Консультаційний центр"	
Н.Контроль	Я.Руденко					